

2020 - Rok Metalowego Szczura

Przepowiednia dla Ognia Yang



Małgorzata Gałkowska-Błądek
Feng Shui bez magii i zabobonów®

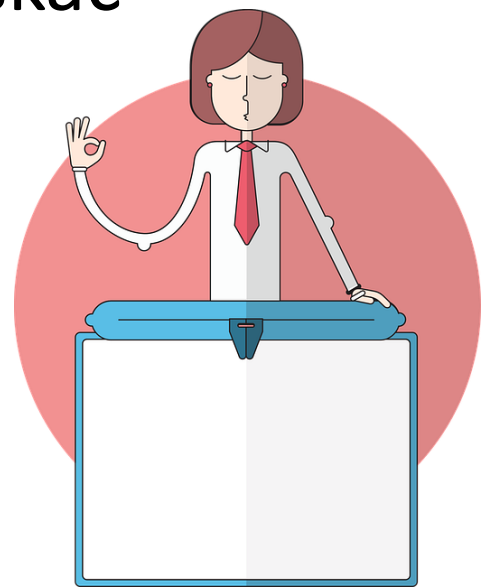
www.tradfs.com

Osoby Ognia Yang 丙



Ten rok może przynieść poprawę finansów. Możliwe są wpływy z niespodziewanych źródeł. Co prawda, będzie trzeba zakasać rękawy i zrobić wszystko samemu, ale za to możesz zyskać spore uznanie a nawet awansować.

Znajdziesz w sobie wiele sił i odpowiednią motywację. Teraz się uda.



Będzie sporo decyzji finansowych i niewykluczone że pojawią się też sprawy prawne lub notarialne związane z jakąś inwestycją lub spadkiem.

Finanse powinny być ok, ale nie przesadzaj z wydatkami.

Będziesz mieć motywację do działania, ale jeśli dotychczas nie dokonałeś wyboru kierunku, teraz może być ciężko.

Wtedy cała para pójdzie w przysłowiowy gwizdek. Jeśli nie wiesz za co się zabrać, kontynuuj projekt z zeszłego roku.



Możesz czasem poczuć samotność, bo wszyscy będą zajęci własnymi sprawami. Nie licz też na jakąś większą pomoc i wsparcie. Ze względu na brak optymizmu, wszystko może wydawać się trudniejsze. Ale gdy już zaczniesz coś rozwiązywać, okaże się że nie jest tak źle i spokojnie dasz radę.

Panowie powinni uważać na delegacjach aby nie dać się uwieść, ponieważ mogą z tego wyniknąć poważne kłopoty.



Zdrowotnie uważaj na układ pokarmowy, oczy i serce. Każde zaziębienie dolecz do końca, bo możliwe są dokuczliwe komplikacje. Dobry czas na nową dietę; podaruj sobie teraz więcej czasu, zainwestuj w siebie. Koniecznie wyjedź gdzieś w ciepłe miejsce chociaż na kilka dni.



Według tradycyjnej chińskiej astrologii, jeśli w godzinie, dniu, miesiącu lub roku masz znak Szczura lub Konia – czekają Cię zmiany, ważne decyzje, podróże a może nawet przeprowadzka.



Na wszelki wypadek można wtedy zaopatrzyć się w breloczek z figurką lub wizerunkiem Wołu.



Piękne Woły i inne talizmany można nabyć tutaj:

<https://www.facebook.com/fabrykawrozb/>

Te przepowiednie są uogólnione, bo odnoszą się tylko do wpływu roku na Wasz dzień urodzenia. Traktujcie to właśnie w ten sposób – jako ogólną wskazówkę.

Prawdziwa analiza astrologiczna uwzględnia rok, miesiąc, dzień i godzinę urodzenia.

Więcej informacji: www.tradfs.com

Autor:

Małgorzata Gałkowska-Błądek

Feng Shui bez magii i zabobonów®