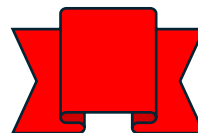


# Bizuteria może pomóc w sprawach zdrowia, przyciąganiu bogactwa i partnera

*Autorka: Małgorzata Gałkowska-Błądek*  
*FSRC Master & Teacher | FSRC CEO*  
[www.tradfs.com](http://www.tradfs.com)



Wiele osób zadaje mi pytania na temat remediów w Feng Shui. Jeśli się rozejrzemy wokół – znajdziemy wiele sklepów i „konsultantów” zalecających przeróżne dziwaczne „remedia” żywcem wzięte z chińskiej wsi i to tej najbardziej zapadłej.

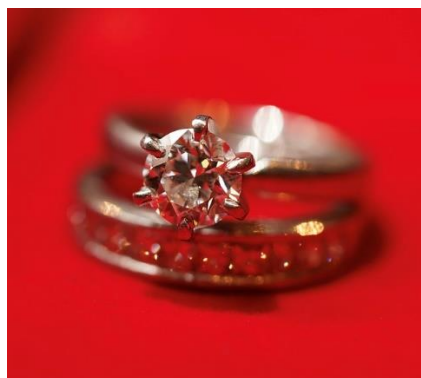
Gdy ktoś słyszy o Feng Shui, zaraz przed oczami stają trójnożne żaby, flety wiszące u sufitu, Żyd na szczęście (to już jest w ogóle hardcore!), jakieś nietoperze, wachlarze czy inne dziwactwa kompletnie nie przystające do naszej europejskiej kultury.

Tymczasem Feng Shui jest bardzo uniwersalne i możliwe do zastosowania w każdej kulturze i w każdych okolicznościach. Generalnie wiedza ta polega na poznaniu wpływu otoczenia na nas i wykorzystania tego wpływu tak aby wzmocnić nasze zdrowie, związki czy przyciągnąć pomyślność. Otaczają nas energie i działają one według pewnych skomplikowanych zasad, które zdołali zaobserwować chińscy uczeni w ciągu paru tysięcy lat. Opracowali specjalne techniki regulowania działania poszczególnych żywiołów. Tak więc na wszystkich ludzi na świecie działają te same żywioły, ale nie znaczy to że cały świat musi używać tych samych metod pracy z żywiołami.



Zresztą tak naprawdę postawienie jakiejś figurki niewiele zmienia. Tu nie o to chodzi. Bardziej się liczą kolory, kształty i materiał z którego coś jest wykonane. Ale też inne właściwości – szczególnego rodzaju ruch albo dźwięk. Na przykład świetnym remedium wzmacniającym żywioł Metalu jest staroświecki zegar, wybijający godziny, z wahadłem. Zarówno sposób ruchu wahadła jak i dźwięk to ważne atrybuty żywiołu Metalu.

Tak więc dla każdego żywiołu możemy dobrać odpowiednie akcesoria wyglądające naturalnie w naszych warunkach.



Chciałabym się tu jednak skupić na sprawach osobistych, w których można sobie pomóc korzystając z astrologii Czterech Filarów Przeznaczenia.

Ta astrologia – inaczej zwana Ba Zi – opiera się na żywiołach, tych samych które występują w Feng Shui a także w chińskiej medycynie.

Za pomocą stylu życia, diety i kolorów w otoczeniu, można wiele zmienić. Po to właśnie oblicza się jakie i ile mamy żywiołów w naszym organizmie aby odpowiednio je regulować – wzmacniać lub osłabiać. Jednym ze sposobów działania jest między innymi biżuteria – jest blisko ciała, jest czymś osobistym i jej efektywność może być wzmocniona poprzez pozytywne skojarzenia – piękno, dar od bliskiej osoby. Generujemy w ten sposób dobrą dla nas Sheng Qi – Życiodajną Energię Qi.

## Jak wybierać właściwy żywioł?

Przede wszystkim musisz sprawdzić jaki jest żywioł osobisty Twój lub osoby której chcesz podarować prezent. Dowiedz się o jej/jego datę urodzenia i skorzystaj z [kalkulatora](#). Żywioł osobisty to żywioł dnia urodzenia – to co znajduje się u góry w dniu urodzenia. Będzie to Woda, Drzewo, Ogień, Ziemia lub Metal. W tej sytuacji nie jest istotne czy jest to żywioł Yang czy Yin. Zapamiętaj po prostu jaki to żywioł. Przykładowy wynik z kalkulatora:

Godzina	Dzień	Miesiąc	Rok
庚 Geng +Metal	甲 Jia +Drzewo	丁 Ding -Ogień	甲 Jia +Drzewo
午 Wu Koń	戌 Xu Pies	卯 Mao Królik	辰 Chen Smok
11-1pm ▾	11 ▾	Mar ▾	2024 ▾

Oblicz

© 4P

W powyższym przykładzie żywiołem osobistym jest Drzewo (jest w dniu u góry). Plus oznacza yang a minus oznacza yin, ale nie ma to tutaj znaczenia. Możesz podarować osobie bransoletkę czy breloczek zgodny z żywiołem osobistym. Z pewnością się ucieszy, bo wzmocni to szczęście osobiste. Ale można też dobrać biżuterię działającą na jakiś konkretny problem – przyciągnięcie partnera lub pieniędzy. Poniższe tabelki pomogą wybrać właściwy żywioł. Kolory napisów odzwierciedlają w przybliżeniu kolory związane z poszczególnymi żywiołami.

### Dla mężczyzn:

<b>Żywioł osobisty</b>	Woda	Drzewo	Ogień	Ziemia	Metal
<b>Żywioł partnerki</b>	Ogień	Ziemia	Metal	Woda	Drzewo
<b>Żywioł pieniędzy</b>	Ogień	Ziemia	Metal	Woda	Drzewo

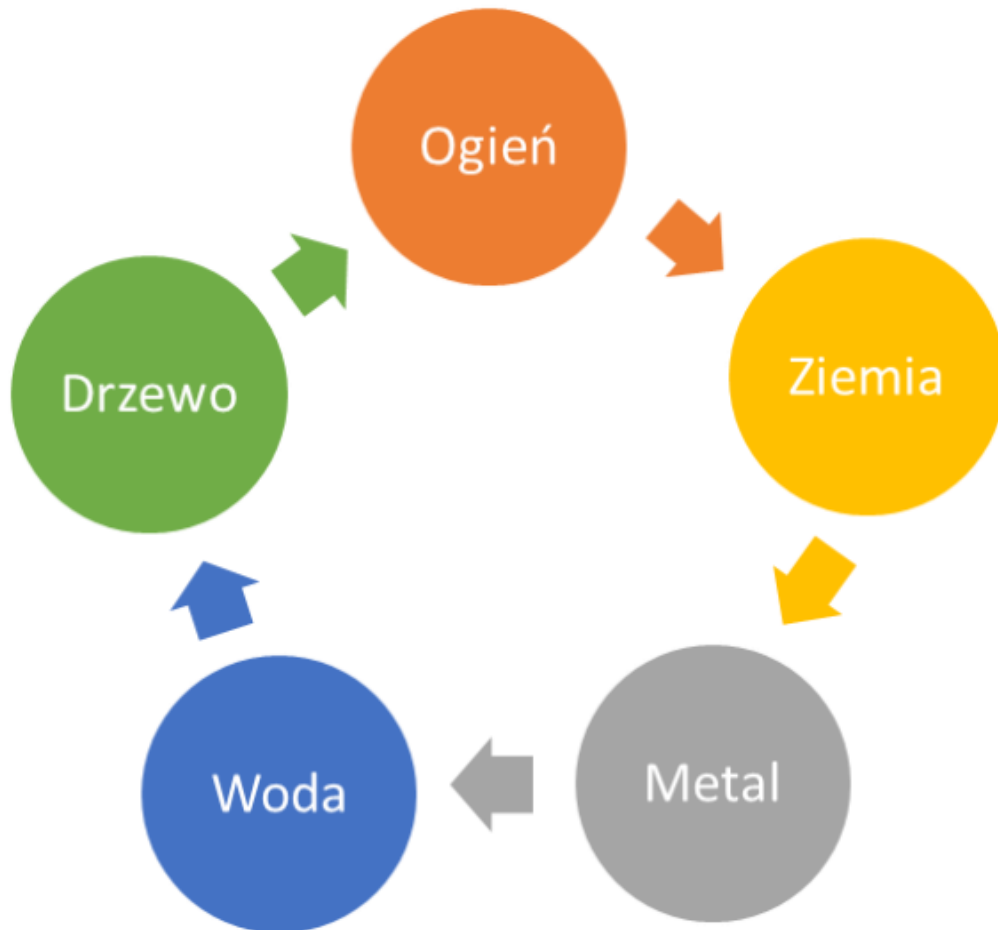
Na przykład jeśli mężczyzna Woda chciałby spotkać swoją drugą połówkę, wybiera breloczek w żywiole Ognia. Podobnie postępuje jeśli chciałby się wzbogacić.

### Dla kobiet:

<b>Żywioł osobisty</b>	Woda	Drzewo	Ogień	Ziemia	Metal
<b>Żywioł partnera</b>	Ziemia	Metal	Woda	Drzewo	Ogień
<b>Żywioł pieniędzy</b>	Ogień	Ziemia	Metal	Woda	Drzewo

Na przykład jeśli kobieta Woda chciałaby spotkać mężczyznę swego życia, wybiera biżuterię w żywiole Ziemi, ale jeśli chciałaby poprawić swoje finanse, wybiera coś w żywiole Ognia.

Graficzne przedstawienie żywiołów widać na poniższej ilustracji pochodzącej z moich materiałów kursowych. Drzewo generuje Ogień, Ogień generuje Ziemię, Ziemia generuje Metal, Metal Wodę a Woda znów Drzewo.



W przypadku bardziej skomplikowanych problemów albo kłopotów ze zdrowiem, trzeba dokładniej spojrzeć na wykres astrologiczny i takie osoby zapraszam do kontaktu na mój adres mailowy: [mbladek@tradfs.com](mailto:mbladek@tradfs.com)

*Małgorzata Gałkowska-Błądek*

*Artykuł był opublikowany w listopadzie 2012, edycja – marzec 2024*

*Wszystkie zdjęcia pochodzą z Pixabay.*

## O autorce słów kilka...



Pomagam ludziom zmieniać życie. Bloguję, kocham podróże.

Jestem dyplomowaną konsultantką Feng Shui i posiadam wieloletnie doświadczenie w konsultacjach i szkoleniach. Od 2005 roku przeprowadzam konsultacje zarówno dla mieszkań i domów prywatnych, jak też dla firm i obiektów komercyjnych, łącznie z wyszukaniem optymalnej działki i uczestnictwem w procesie projektowym.

Od 2005 roku prowadzę polski oddział Feng Shui Research Center - szkoły Mistrza Josepha Yu z Kanady. Od 2023 roku jestem oficjalną następczynią Mistrza Josepha Yu i prowadzę szkołę Feng Shui Research Center Canada w jego imieniu.

Moja strona www: [www.tradfs.com](http://www.tradfs.com)

Mój blog: [www.myfengstyle.com](http://www.myfengstyle.com)

Na Facebooku jestem tutaj: <https://www.facebook.com/fengshui.konsultacje/>

Mam też grupę dyskusyjną: <https://www.facebook.com/groups/FengShui.Poland/>

Cieszę się, że zainteresował Cię ten artykuł. Te kilka prostych rad naprawdę przynosi korzyści. Oczywiście to tylko drobna część „tajemnic” zawartych w feng shui. Jeśli chcesz wiedzieć więcej, zapraszam na kursy dla początkujących, z serii Basic Feng Shui. Więcej informacji o tych kursach znajdziesz tutaj: <https://shop.myfengstyle.com/basic-feng-shui>



Dla osób chcących się zająć tematem zawodowo, są przeznaczone kursy z serii Professional: <https://shop.myfengstyle.com/professional-feng-shui>



Jeśli chcesz być na bieżąco i otrzymać następne porady, zaobserwuj stronę: <https://www.facebook.com/fengshui.konsultacje/> Do zobaczenia!

*Małgorzata*